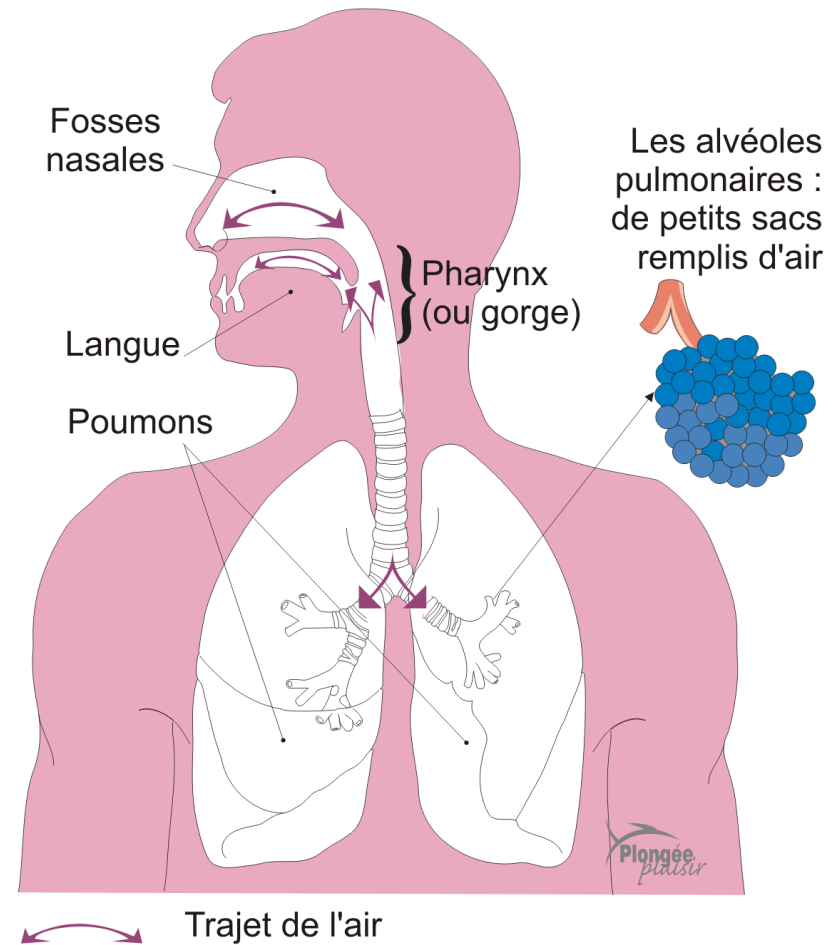



# La Noyade

- Définition:
  - La noyade est une asphyxie aiguë due à l'inondation des voies respiratoires



## Gravité des Noyades:



stades	Que se passe-t-il?	Ce que l'on observe	Que faire?
Aquastress	Pas d'eau dans les voies aériennes. La victime a « bu une tasse »	La victime est angoissée, épuisée et a souvent froid. Il peut y avoir des diarrhées ou des régurgitations importantes	Surveillance et avis médical au moindre doute
Petite hypoxie	Une petite quantité d'eau à pénétrée dans les poumons	La victime a une sensation de gêne respiratoire (léger sifflements), toux	procédures RIFAP
Grande hypoxie	Une grande quantité d'eau à pénétrée dans les poumons	La victime a des troubles respiratoires importants, toux, rales, lèvres bleues, troubles de la conscience.	
Grande Anoxie	Trouble de la respiration très importants, arrêt cardiaque imminent	Perte de conscience et arrêt cardiaque	

## **Aquastress:**



Glotte fermée (reflexe)

- → Gêne respiratoire
- → Panique
- → Remontée rapide avec glotte fermée
- → Pneumothorax

## **Prévention :**

- Vérification du Matériel !

- Deux types de Noyade
  - Primaire – Le noyé est concient.
    - Raisons: materiel, panne d'air, essoufflement, panique, narcose etc.
  - Secondaire – Le noyé est inconscient.
    - Syncope, Hydrocution, Douleur....

## Prévention:

### Avant la plongée

#### Humain:

forme physique, pas enrhumé, hygiène bucco-dentaire etc.

planification: pallier ou pas / quand est-ce qu'on fait demi-tour etc.

#### Materiel:

vérifier materiel, réviser materiel, lestage adapté, combi adaptée à la température + la taille du plongeur

#### Milieu:

s'informer sur: profondeur, courant, houle, température (chaud / froid)

s'abriter du soleil / froid,

- Pendant la plongée

- Humain:

- Observer binome (agitation, bulles, apathie, comportement inhabituel etc...)!  
• Descente contrôlée, contrôler consommation + pallier

- Matériel:

- Contrôler le fonctionnement du matériel tout le long de la plongée

- Milieu:

- adapter la plongée en cas d'imprévu (courant, thermocline, mauvaise visibilité etc.)

- Après la plongée

- Gonfler gilet, respirer sur détendeur si mauvaises conditions, sortir avec détendeur + masque,

- En Apnée

- Jamais apnée seul → surveillance mutuelle
  - Enlever le tuba!
  - Attention aux conditions / à l'équipement